

J M R

Mimer CrossPatch

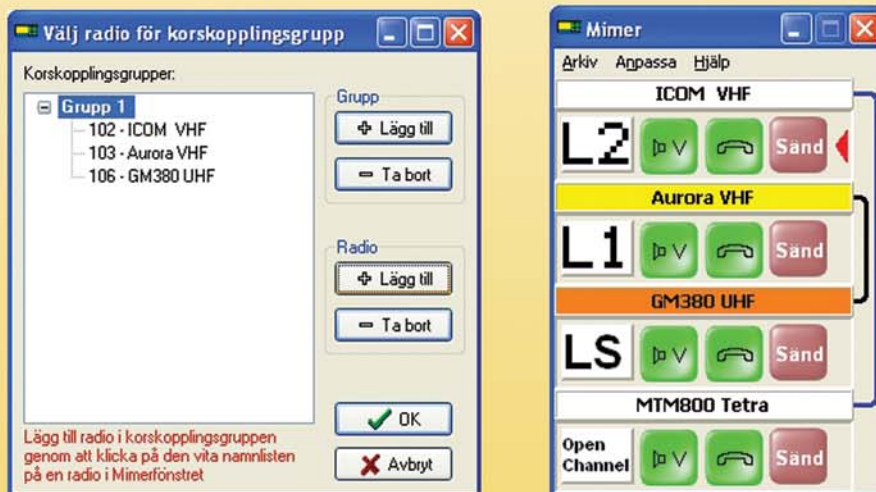
En produkt i SoftRadio-familjen

- Har ni behov av att koppla samman radiokanaler med varandra?

Mimer CrossPatch är ett mjukvarutillägg till Mimer SoftRadio vilket möjliggör att två eller flera radiostationer kan kopplas samman för att skapa en s k CrossPatch.

På detta vis kan t ex en 70MHz radiokanal och en 400MHz radiokanal tillfälligt kopplas samman. Eller en analog kanal med en Tetra talgrupp.

Patcharna kan vara tillfälliga eller långvariga. Varje operatör kan dessutom upprätta flera samtidiga patchar mellan två eller flera radio.



Fönster för val av patch och SoftRadio med två patchar aktiverade

Mimer SoftRadio är ett system för att manövrera kommunikationsradio över datanätverk och internet.

Ett nätverksinterface kopplas till radion i vilket allt ljud digitaliseras och sänds över nätverket som IP-paket.

Användaren arbetar sedan utifrån ett interaktivt fönster på sin dator.



Utvecklat av JMR & LS Elektronik AB



Communication
Systems AB

Upplagsvägen 3 972 54 Luleå
Tel: 0920-672 00 Fax: 0920-228110
www.krt.se

