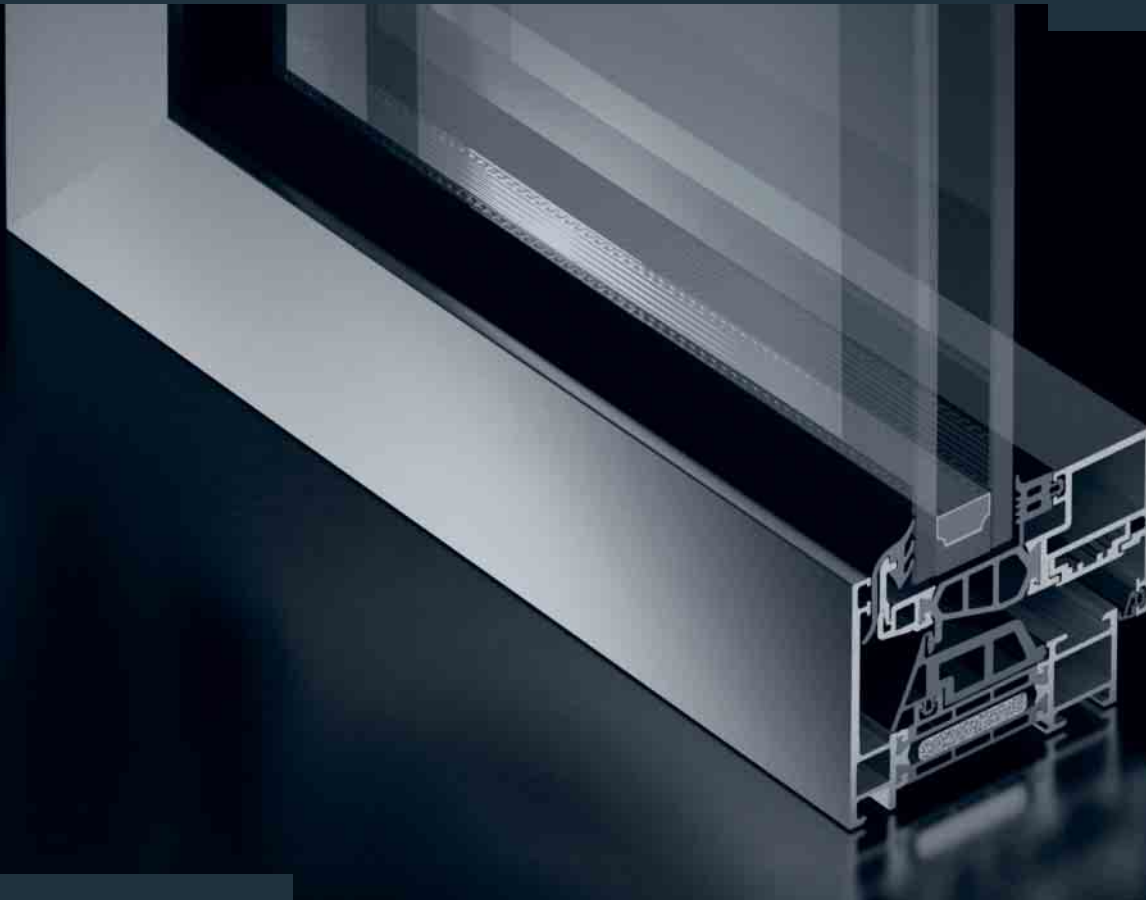


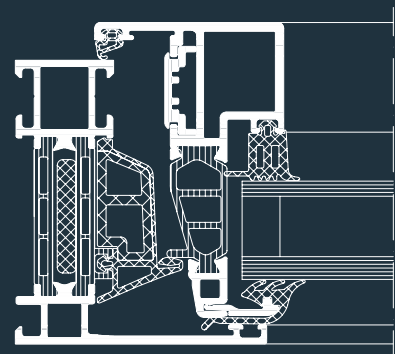
Schüco Blockfenstersysteme

Schüco block window systems



Die Schüco Blocksysteme schaffen eine besonders elegante Fensteroptik ohne sichtbare Fensterflügel. Diese attraktive Designvariante, bei der der äußere Blendrahmen den Flügelrahmen des Fensters komplett überdeckt, sorgt mit seiner äußerst schlanken Umrahmung für große, transparente Glasflächen. Schüco Blocksysteme eignen sich daher ideal für die Integration in Schüco Fassade-systeme.

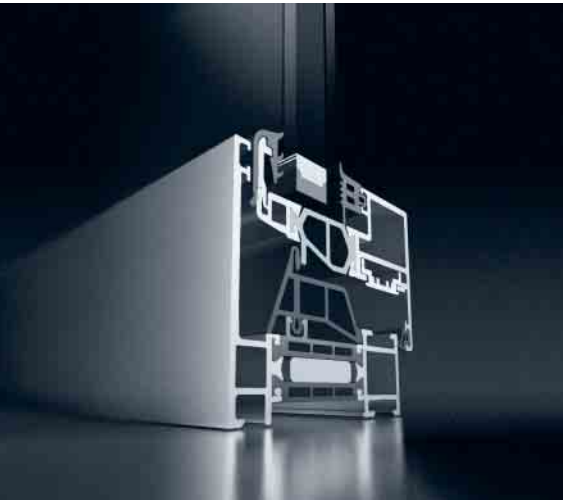
Schüco block systems create a particularly elegant design with concealed window vents. This attractive design option, where the outer frame completely covers the vent frame of the window, creates large transparent glazed areas due to its extremely narrow frame. Schüco block systems can be integrated seamlessly into Schüco façade systems.



Schüco Fenster AWS 75 BS.HI
Maßstab 1:2
Schüco Window AWS 75 BS.HI
Scale 1:2

Schüco Blockfenstersysteme

Schüco block window systems

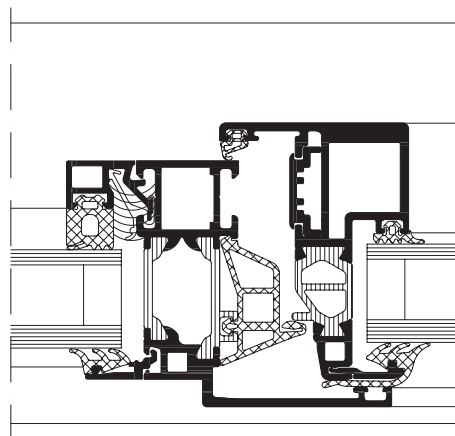


Schüco Fenster
AWS 70 BS.HI
Schüco Window
AWS 70 BS.HI

- Blockfenstersystem mit verdecktem Flügelrahmen
 - Sehr schmale Ansichten ab 67 mm durch nicht sichtbare Glasleisten
 - Umfangreiches Profilsortiment mit Pfostenprofilen bis 44 mm Ansicht, Stulpflügel und Flügelsprossen
 - Optional als „schwimmendes Fenster“ möglich
 - Schüco TipTronic einsetzbar
 - Verfügbar in den Bautiefen 65, 70, 75 mm
- Block window system with concealed vent frames
 - Very narrow face widths from 67 mm due to concealed glazing beads
 - Comprehensive profile range with mullion face widths of up to 44 mm, double vents and sash bars
 - Can be selected as a "floating window"
 - Schüco TipTronic can be used
 - Available in basic depths of 65, 70 and 75 mm



Schwimmendes Fenster
als gestalterisches Element
Floating window
as a design feature



Detail
schwimmendes Fenster
Maßstab 1:2
Detail of
floating window
Scale 1:2

Technische Daten Technical data

Prüfung	Norm Standard	Wert Value	Test
Schalldämmung	DIN EN 20140	bis up to SSK 5	Noise reduction
Einbruchhemmung	DIN V ENV 1627	WK3	Burglar resistance
Schlagregendichtheit	DIN EN 12208	Klasse Class 9a	Watertightness
Luftdurchlässigkeit	DIN EN 12207	Klasse Class 4	Air permeability
Windlastwiderstand	DIN EN 12210	Klasse Class C5/B5	Wind resistance

Schüco International KG
www.schueco.com



Schüco ist der Gebäudehüllenspezialist und Innovationsführer für systemgestütztes Bauen mit Aluminium, Stahl, Kunststoff und Solar-Systemen. Die Corporate Partnership mit Team McLaren Mercedes ist Symbol und Verpflichtung für die führende Position von Schüco International.

Schüco is the building envelope specialist and leading innovator in the field of system-based aluminium, steel and PVC-U constructions and solar products. The corporate partnership with Team McLaren Mercedes is a commitment that symbolises the leading position of Schüco International.